

Alpha Connect 系列

安全、可靠、减少宕机时间

Alpha Connect为工厂车间提供了从传感器到驱动器之间整个链路的端到端解决方案，能够确保安全可靠的工业环境通讯，减少宕机时间并提高生产率。



医疗设备



工业自动化



食品与饮料



能源与太阳能



物料搬运



建筑设备

Alpha Connect

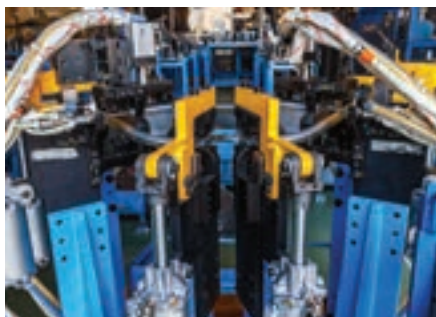
Alpha Wire帮助您更轻松地获得可靠和高质量的工业连接器。Alpha Connect为工厂车间提供了从传感器到驱动器之间整个链路的端到端解决方案，能够确保安全可靠的工业环境通讯，减少宕机时间并提高生产率。



- 无源分线盒可以最多容纳12个M8或者8个M12端口
- 双向分线器
- 跳线可选择M8, M12, M23, MINI, RJ45等多种不同连接器
- 穿板连接器
- 现场可端接连接器

方便使用

分线盒可以方便地安装在设备上，简化了排线并节省了空间，分线盒上的LED指示器可以选配。LED指示器可以帮助您快速找到系统故障的原因，减少了故障排除时间，提高了维护和修理的效率。



紧凑型分线盒可以通过多种不同的方式为您节约空间，可以整合并简化从传感器、驱动器到控制器之间的链路，同时也消除了对额外的配线盒的需求。某些模块支持每个端口容纳两个I/O信道，因此一个8端口的分线盒可以支持16路信号的传输。

注塑成型的连接器跳线，可在跳线的一端或者两端使用连接器，提供七种标准长度的即插即用解决方案，可大幅缩短安装时间。我们的可现场端接连接器可选择焊接或者螺丝端接的方式安装，方便使用并且减少人为错误。

采购简单

我们拥有大量的产品库存，可以让您快速获得所需产品。

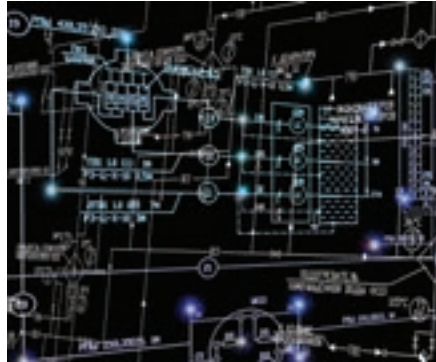
坚固的机械及密封性能

Alpha Connect产品是针对工厂车间环境而设计，提供了工业级的温度范围，IP67等级的密封以及抗震动，冲击和其他危害的优异性能。并且Alpha Connect系统还具有环境密封功能，因此不需要再额外安装配线盒。

不锈钢型号适合食品及饮料行业的应用

不锈钢型号的产品将IP69K等级的防护与可冲洗功能完美的结合，提供了额外的防化学试剂和清洁剂腐蚀性。

Alpha Connect



柔性跳线

配置

连接器：一端或两端带连接器

M8：3芯和4芯

M12：3, 4, 5, 8, 12芯

M12 D编码：2线对，以太网

M12转RJ45以太网：4线对

M23：12芯和19芯

MINI 7/8"：3, 4, 5芯

RJ45以太网：

2线对，屏蔽或者非屏蔽

电缆

mPPE绝缘，ZH-PUR护套，

22 AWG (AWM 21959)

SR-PVC绝缘，-40°C PVC护套，18 AWG (AWM 2661)

SR-PVC绝缘，TPE护套，18 AWG (PLTC, AWM 20327)

SR-PVC绝缘，PVC护套，24 AWG

PVC/Nylon绝缘，TPE护套，16 AWG (TC-ER)

PO绝缘，TPE护套，Cat 5e 24 AWG (CMR, CMG)

PP护套，ZH-PUR护套，24 AWG (AWM 20549/21198)

无源分线盒

材料

外壳：压铸锌合金，TPU或不锈钢

触点：铜合金，镀金镍

环境

温度范围：最高+80°C

密封：IP67/IP69K

电气性能

+40°C时的额定电流：

每端口1.5A到4A，每个模块最多

12A

额定电压：10V到30V直流

配置

M8：4, 6, 8, 10, 或12端口

M12：4, 6, 8端口

每端口信道数量：1或2

端口LED：可选配置，带或者不带

电缆：通过5米或者10米的主干电缆

与控制器或类似设备直连

连接：与M12或M23连接器一同集成

在分线盒内，并可以与Alpha Wire

线缆和跳线连接



Alpha Connect

柔性跳线

J W O3 O O 107

连接器种类：线端1

- O 未端接/不带连接器
- A M12母端
- D M12公端
- E M23母端
- F M23公端
- G M8母端
- H M8公端
- J MINI母端, 7/8"外螺纹
- K MINI母端, 7/8"
- L MINI公端, 7/8"
- P MINI公端, 7/8"内螺纹
- Q RJ45

连接器种类：线端1

- O 未端接/不带连接器
- R 直线型
- W 直角型 (90°)
- C 带连接器

芯数

- 3, 4, 5, 8

连接器种类：线端2

- O 未端接/不带连接器
- A M12母端
- D M12公端
- E M23母端
- F M23公端
- G M8母端
- H M8公端
- J MINI母端, 7/8"外螺纹
- K MINI母端, 7/8"
- L MINI公端, 7/8"
- P MINI公端, 7/8"内螺纹
- Q RJ45

连接器种类：线端2

- O 未端接/不带连接器
- R 直线型
- W 直角型 (90°)
- C 带连接器

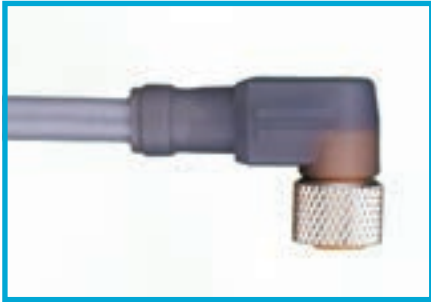
电缆类型

- (除特别注明外, 均为非屏蔽电缆)
- mPPE绝缘, ZH-PURE护套, 22 AWG (AWM 21959)
 - 100 3芯
 - 101 4芯
 - 102 5芯
 - 123 8芯
 - SR-PVC绝缘, -40°C PVC护套, 22 AWG (AWM 2661)
 - 103 8芯, 24 AWG
 - 104 3芯
 - 105 4芯
 - 106 5芯
 - SR-PVC绝缘, TPE护套, 18 AWG (PLTC, AWM 20327)
 - 107 3芯
 - 108 4芯
 - 109 5芯
 - 112 8芯, 22 AWG
 - PVC/Nylon绝缘, TPE护套, 16 AWG (TC-ER)
 - 113 3芯, 16 AWG
 - 114 4芯, 16 AWG
 - 115 5芯
 - PO绝缘, TPE护套, 24 AWG (CMR, CMG)
 - 117 4芯
 - 118 4芯, 铝箔/编织屏蔽
 - PP绝缘, ZH-PUR护套, 24 AWG (AWM 20549/21198)
 - 124 8芯
 - 126 12芯, 复合导体
 - 127 19芯, 复合导体
 - SR-PVC绝缘, PVC护套, 24 AWG
 - 128 8芯, 铝箔/编织屏蔽



Alpha Connect

M8 连接器



广泛应用于工业自动化和工厂车间的M8连接器，其紧凑型的尺寸可以实现更加整洁有序的线缆管理。

EcoFlex® PUR电缆：mPPE绝缘，灰色PUR护套

22 AWG (26/36) 裸铜导体

AWM 21959 • UL抗紫外线 • 60°C耐油

IP67, IP68/NEMA 6P防护等级 • -50°C到+90°C • 600 V

弯曲半径：静态 4 x OD，动态 5 x OD • 5百万次柔性弯折寿命

配置		产品编号	
线端 1	线端 2	3 芯	4 芯
母端	不带连接器	GR0300100	GR0400101
母端, 90°	不带连接器	GW0300100	GW0400101
公端	不带连接器	HR0300100	HR0400101
母端	公端	GR03HR100	GR04HR101
公端	母端, 90°	HR03GW100	HR04GW101

标准长度：0.6, 1, 3, 5, 10, 15 和 20 m

M8 转 M12 跳线

EcoFlex® PUR电缆：mPPE绝缘，灰色PUR护套

22 AWG (26/36) 裸铜导体

AWM 21959 • UL 抗紫外线 • 60°C耐油

IP67, IP68/NEMA 6P防护等级 • -50°C到+90°C • 600 V

弯曲半径：静态 4 x OD，动态 5 x OD • 5百万次柔性弯折寿命

配置		产品编号	
M12 端口	M8 端口	3 芯	4 芯
公端	母端	DR03GR100	DR04GR101
公端	母端, 90°	DR03GW100	DR04GW101

Alpha Connect

M12 连接器



我们的M12跳线的柔性弯折寿命最高可以达到5百万次，它们有300V和600V两种版本，多种材料可满足您的应用需求。

mPPE绝缘，灰色PUR护套

22 AWG (26/36) 裸铜导体

AWM 21959 • UL抗紫外线 • 60°C耐油

IP67, IP68/NEMA 6P防护等级 • -40°C到+105°C • 600 V

弯曲半径：静态 4 x OD，动态 5 x OD • 5百万次柔性弯折寿命

配置		产品编号			
线端 1	线端 2	3 芯	4 芯	5 芯	8 芯
母端	不带连接器	AR0300100	AR0400101	AR0500102	AR0800123
母端, 90°	不带连接器	AW0300100	AW0400101	AW0500102	AW0800123
公端	不带连接器	DR0300100	DR0400101	DR0500102	DR0800123
公端	母端	DR03AR100	DR04AR101	DR05AR102	DR08AR123
公端	母端, 90°	DR03AW100	DR04AW101	DR05AW102	DR08AW123

标准长度：0.6, 1, 3, 5, 10, 15 和 20 m

SR-PVC绝缘，-40°C灰色PVC护套

22 AWG (26/36) 裸铜导体

AWM 21959 • UL 抗紫外线 • 60°C耐油

IP67, IP68/NEMA 6P防护等级 • -40°C到+105°C • 300 V

弯曲半径：静态 7 x OD，动态 10 x OD • 5百万次柔性弯折寿命

配置		产品编号			
线端 1	线端 2	3 芯	4 芯	5 芯	8 芯
母端	不带连接器	AR0300104	AR0400105	AR0500106	AR0800103
母端, 90°	不带连接器	AW0300104	AW0400105	AW0500106	AW0800103
公端	不带连接器	DR0300104	DR0400105	DR0500106	DR0800103
公端	母端	DR03AR104	DR04AR105	DR05AR106	DR08AR103
公端	母端, 90°	DR03AW104	DR04AW105	DR05AW106	DR08AW103

标准长度：0.6, 1, 3, 5, 10, 15 和 20 m

SR-PVC绝缘，灰色TPE护套

22 AWG (41/34) 裸铜导体

PLTC • AWM 20327

IP67, IP68/NEMA 6P防护等级 • -40°C到+105°C • 300 V

弯曲半径：静态 7 x OD，动态 10 x OD • 5百万次柔性弯折寿命

配置		产品编号
线端 1	线端 2	8 芯
母端	不带连接器	AR0800112
母端, 90°	不带连接器	AW0800112
公端	不带连接器	DR0800112
公端	母端	DR08AR112

标准长度：0.6, 1, 3, 5, 10, 15 和 20 m

Alpha Connect

M12 连接器



聚丙烯绝缘，灰色无卤PUR护套

24 AWG (19/36) 裸芯铜导体 • 编织屏蔽，编织密度85%

AWM 20549/21198 • 300 V

弯曲半径：静态 5 x OD，动态 10 x OD • 2百万次柔性弯折寿命

配置		产品编号
线端 1	线端 2	8 芯
母端	不带连接器	AR0800124
母端，90°	不带连接器	AW0800124
公端，内螺纹	不带连接器	DR0800124
公端，内螺纹	母端	DR08AR124

标准长度：0.6, 1, 3, 5, 10, 15 和 20 m

SR-PVC绝缘，灰色PVC护套，铝箔加编织屏蔽

24 AWG (7/32) 裸铜导体

AWM 2661

IP67, IP68/NEMA 6P等级防护 • -40°C到+105°C • 300 V

弯曲半径：8 x OD

配置		产品编号
线端 1	线端 2	8 芯
母端	不带连接器	AR0800128
公端，内螺纹	不带连接器	DR0800128
公端，内螺纹	母端	DR08AR128

标准长度：0.6, 1, 3, 5, 10, 15 和 20 m

Alpha Connect

MINI 7/8"连接器



MINI 7/8"连接器是一款行业标准中等功率连接器，适用于恶劣工业环境中传感器与驱动器之间的连接。通过易于识别的黄色外观，该款连接器广泛应用于 PROFIBUS 过程现场总线等多款完善的协议，我们的 7/8" 电缆组件拥有 300V PLTC 和 600V TC-ER 两种版本的多款配置，采用精密的绞合导体来帮助实现 5 百万次柔性生命周期。

SR-PVC 绝缘，TPE 护套

18 AWG (41/34) 绞合裸铜导体

PLTC, AWM 20327

IP67, IP68/NEMA 6P 等级防护 • -45°C 到 +80°C • 300 V

弯曲半径：静态 7 x OD, 动态 10 x OD • 5 百万次柔性弯折寿命

配置		产品编号		
线端 1	线端 2	3 芯	4 芯	5 芯
母端	不带连接器	KR0300107	KR0400108	KR0500109
母端, 90°	不带连接器	KW0300107	KW0400108	KW0500109
公端	不带连接器	LR0300107	LR0400108	LR0500109
公端, 90°	不带连接器	LW0300107	LW0300108	—
公端	不带连接器	LR03KR107	LR04KR108	LR05KR109
公端	母端, 90°	LR03KW107	LR04KW108	LR05KW109

标准长度：0.6, 1, 3, 5, 10, 15 和 20 m

PVC/Nylon 绝缘，TPE 护套

16 AWG (65/34) 裸铜导体

TC-ER • UL 抗紫外线 • UL 耐油 I/II

IP67, IP68/NEMA 6P 等级防护 • -40°C 到 +105°C • 600 V

弯曲半径：静态 7 x OD, 动态 10 x OD • 5 百万次柔性弯折寿命

配置		产品编号		
线端 1	线端 2	3 芯	4 芯	5 芯
母端	不带连接器	KR0300113	KR0400114	KR0500115
母端, 90°	不带连接器	KW0300113	KW0400114	KW0500115
公端	不带连接器	LR0300113	LR0400114	LR0500115
公端	母端	LR03KR113	LR04KR114	LR05KR115
公端	母端, 90°	LR03KW113	LR04KW114	LR05KW115
公端, 内螺纹	不带连接器	PR0300113	PR0400114	PR0500115
公端, 内螺纹	母端	PR03KR113	PR04KR114	PR05KR115
公端, 内螺纹	母端, 90°	PR03KW113	PR04KW114	PR05KW115

标准长度：0.6, 1, 3, 5, 10, 15 和 20 m

Alpha Connect

M12 连接器



我们的工业以太网电缆采用 D-Code M12或 RJ45连接器 和 2线对结构，它们满足Cat 5e应用的要求并能够支持最高1 Gb/s的数据传输速度，可以在嘈杂的环境中选择外径较小的非屏蔽跳线，也可以根据需求选择屏蔽的跳线以保证信号传输的准确性。

M12以太网跳线

PO绝缘, Teal TPE护套

24 AWG (7/32) 镀锡铜导体

非屏蔽: CMR, CMG • 屏蔽: AWM 20626

IP67, IP68/NEMA 6P防护等级 • -40°C到+75°C • 300 V

弯曲半径: 非屏蔽 9 x OD, 屏蔽 11 x OD • 5百万次柔性弯折寿命

配置		产品编号	
线端 1	线端 2	4 芯, 非屏蔽	4 芯, 铝箔加编织屏蔽
公端	母端	DR04AR117	—
公端	公端	DR04DR117	DR04DR118
母端	母端	AR04AR117	—
公端, 90°	母端	DW04AR117	—
公端, 90°	公端	DW04DR117	—
公端, 90°	公端, 90°	DW04DW117	—

标准长度: 0.6, 1, 3, 5, 10, 15 和 20 m



RJ45转RJ45

RJ45连接器和M12到RJ45

PO绝缘, Teal TPE护套

24 AWG (7/32) 镀锡铜导体

非屏蔽: CMR, CMG • 屏蔽: AWM 20626

IP67, IP68/NEMA 6P防护等级 • -40°C到+75°C • 300 V

弯曲半径: 非屏蔽 9 x OD, 屏蔽 11 x OD • 5百万次柔性弯折寿命

配置		产品编号	
线端 1	线端 2	4 芯, 非屏蔽	4 芯, 铝箔加编织屏蔽
RJ45	RJ45	QR04QR117	QR04QR118
M12, 公端	RJ45	DR04QR117	DR04QR118
RJ45	M12, 母端	QR04AC117	QR04AC118
M12, 公端, 90°	RJ45	DW04QR117	—

标准长度: 0.6, 1, 3, 5, 10, 15 和 20 m



M12公端转RJ45

Alpha Connect

M23 连接器



M23跳线设计用于连接分线盒，做为主干电缆使用，或者用于工厂车间的电力应用，可用于连接分线盒到PLC或者其他控制设备。

PP绝缘，黑色无卤聚氨酯护套

20 AWG (65/38) 和17 AWG (210/40) 复合导体
AWM 20549

IP67, IP68/NEMA 6P等级防护 • -40°C到+80°C • 300 V
弯曲半径: 静态 5 x OD, 动态 10 x OD

配置		产品编号	
线端 1	线端 2	12 芯	19 芯
公端	不带连接器	FR1200126	FR1900127

标准长度: 0.6, 1, 3, 5, 10, 15 和 20 m

Bulk 电缆

多芯电缆

绝缘	护套	电线尺寸 (屏蔽)	芯数	产品编号
非屏蔽电缆				
mPPE	ZH-PUR	22 AWG (26/36) BC	3	100
			4	101
			5	102
			8	123
SR-PVC	TPE	22 AWG (26/36) BC	8	112
			3	107
			4	108
			5	109
PVC/Nylon	TPE	16 AWG (65/34) BC	3	113
			4	114
			5	115
PP	ZH-PUR	20 AWG (65/38) BC 17 AWG (210/40) BC	8 (20 AWG) / 3 (17 AWG)	126
			16 (20 AWG) / 3 (17 AWG)	127
			24 AWG (19/36) BC	5
SR-PVC	-40°C Premium PVC	22 AWG (26/36) BC	3	104
			4	105
			5	106
编织屏蔽电缆				
PP	ZH-PUR	24 AWG (19/36) BC	8	124
			12	125
铝箔加编织屏蔽电缆				
SR-PVC	-40°C Premium PVC	24 AWG (7/32) BC	8	128

以太网双绞电缆
超五类, 2线对

线缆种类	产品编号	
	非屏蔽	铝箔加编织
PO绝缘/ TPE护套 24 AWG (7/32) TC导体	117	118

Alpha Connect

热塑外壳适合工业应用



配置

端口：4, 6, 8个M12模块

每端口信道数量：1或2

控制电缆：

黑色PVC

控制模块：M23

材料

外壳：热塑聚氨酯，阻燃

插座：玻璃填充聚酰胺，阻燃

触点：铜锌合金，镍上镀金

插座外壳：镀镍铜锌合金

O型圈：FKM含氟弹性体

环境

密封：IP67/NEMA 6P

温度范围：-15°C到+80°C

电气性能

触点电阻：5 m max.

额定电压：

不带LED：30V直流

带LED：10V到30V直流

额定电流：每端口4A/总计 12A

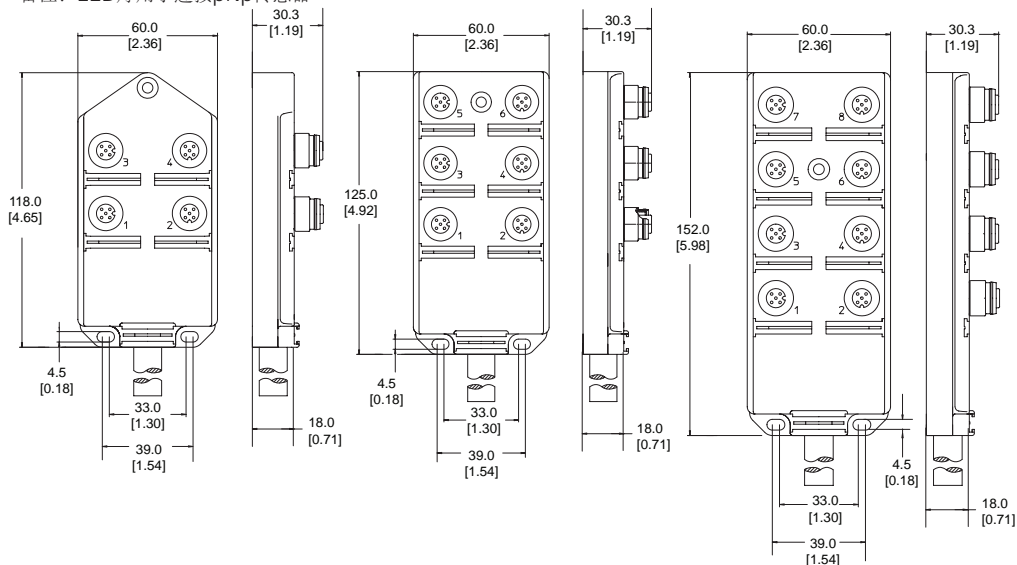
附件（包含）

防尘盖

可附加标签

端口	信道/端口	LEDs	产品编号		
			外接模块	5 米电缆	10 米电缆
4	1	有	916-CN	916-5M	916-10M
		无	—	917-5M	917-10M
	2	有	918-CN	918-5M	918-10M
		无	919-CN	919-5M	919-10M
6	1	有	912-CN	912-5M	912-10M
		无	913-CN	913-5M	913-10M
	2	有	914-CN	914-5M	914-10M
		无	915-CN	915-5M	915-10M
8	1	有	908-CN	908-5M	908-10M
		无	909-CN	909-5M	909-10M
	2	有	910-CN	910-5M	910-10M
		无	911-CN	911-5M	911-10M

备注：LED灯用于连接pNp传感器



4端口

916, 917, 918, 919系列

6端口

912, 913, 914, 915系列

8端口

908, 909, 910, 911系列



Alpha Connect

坚固的压铸外壳



配置

端口: 4针M12模块
 每端口信道数量: 1或2
 控制电缆:
 黑色PVC
 控制模块:
 12针M23模块

材料

外壳: 压铸锌合金
 密封: 2K聚氨酯
 插座:
 M12: 玻璃填充聚酰胺
 M23: PBT
 触点: 铜锌合金, 镍上镀金

环境

密封: IP65/67
 温度范围: -40°C到+80°C
 (UL: 最高60°C)
 动态应用: -25°C到+60°C

电气性能

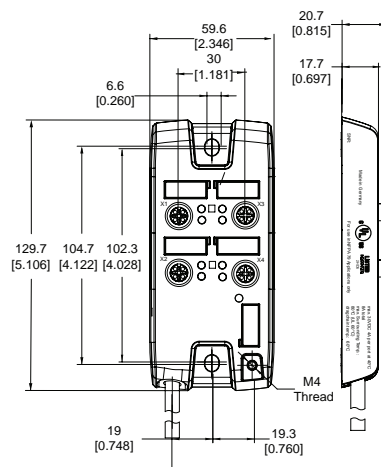
触点电阻: 5 m max.
 额定电压: 10V到30V直流
 额定电流: 每端口4A/总计12A

附件 (包含)

防尘盖
 可附加标签

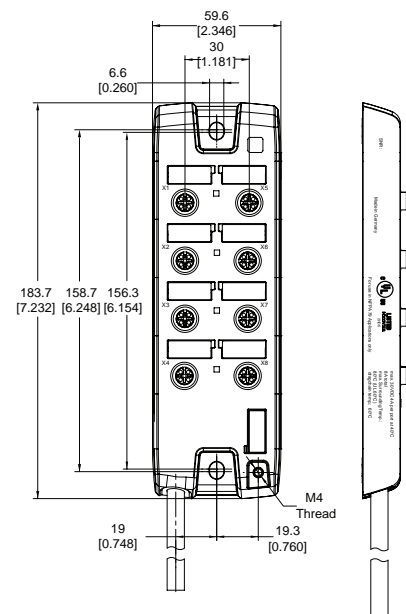
端口	信道/端口	LEDs	产品编号		
			外接模块	5米电缆	10米电缆
4	1	有	904-CN	904-5M	904-10M
		无	905-CN	905-5M	905-10M
	2	有	906-CN	906-5M	906-10M
		无	907-CN	907-5M	907-10M
8	1	有	900-CN	900-5M	900-10M
		无	901-CN	901-5M	901-10M
	2	有	902-CN	902-5M	902-10M
		无	903-CN	903-5M	903-10M

备注: LED灯用于连接pNp传感器



4端口

904, 905, 906, 907系列



8端口

908, 909, 910, 911系列

Alpha Connect

不锈钢外壳适合食品/饮料和医疗应用



配置

端口: 8个M12模块
每端口信道数量: 1
控制电缆: 黑色PVC

材料:

外壳: 不锈钢, 360
触点插座: PVC
触点: 铜锌合金, 镍上镀金

机械性能/环境

密封: IP67/IP69K
温度范围: -25°C到+70°C

电气性能

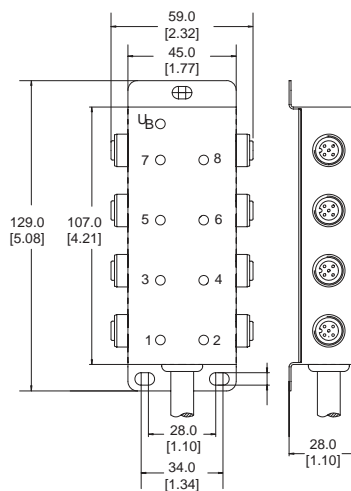
额定电压: 10V到30V直流
额定电流: 每端口4A/总计12A

附件 (包含)

防尘盖
可附加标签

端口	信道/端口	LEDs	产品编号	
			20 米电缆	10 米电缆
8	1	有	920-20M	920-10M

备注: LED灯用于连接pNp传感器



8端口
920系列

Alpha Connect

热塑外壳适合工业应用



配置

端口: 3针M8模块
 每端口信道数量: 1
 控制电缆:
 黑色PVC
 控制模块: 12针M12模块

材料

外壳: 热塑聚氨酯, 阻燃
 插座: 玻璃填充聚酰胺, 阻燃
 触点: 铜锌合金, 镍上镀金

环境

密封: IP67/NEMA 6P
 温度范围: -15°C到+80°C

电气性能

额定电压:
 带LED: 10V到30V直流
 额定电流: 每端口4A/总计12A

附件 (包含)

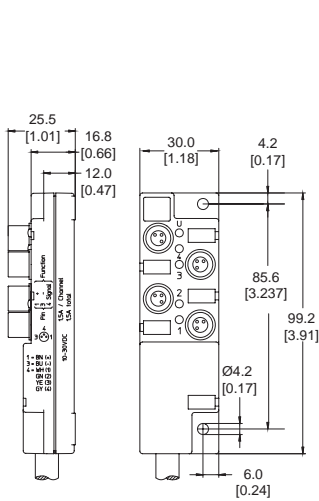
防尘盖
 可附加标签

端口	信道/端口	LEDs	产品编号		
			外接模块	5 米电缆	10 米电缆
4	1	有	802-CN	802-5M	802-10M
6	1	有	803-CN	803-5M	803-10M
8	1	有	804-CN	804-5M	804-10M
10	1	有	800-CN	800-5M	800-10M
12	1	有	—	801-5M	801-10M

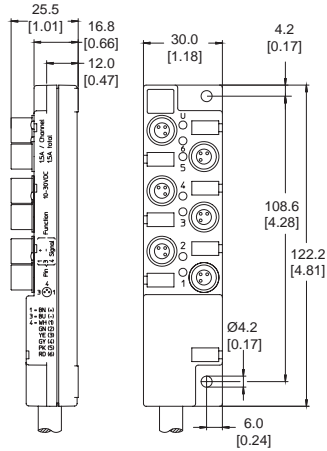
备注: LED灯用于连接pNp传感器

Alpha Connect

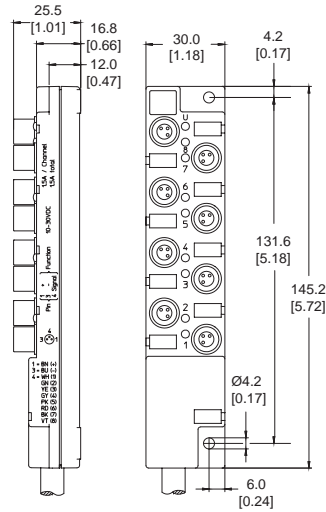
热塑外壳适合工业应用



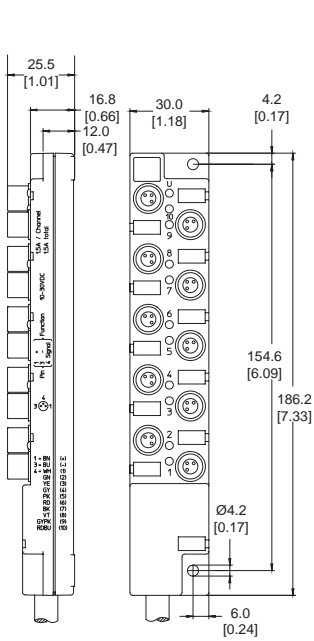
4端口
802, 806系列



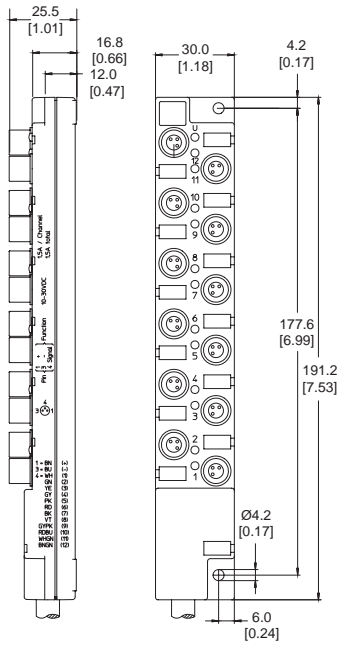
6端口
803系列



8端口
804, 805系列



10端口
800系列



12端口
801系列

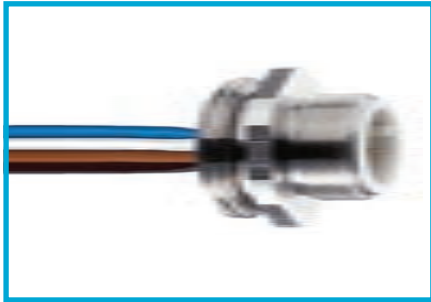
Alpha Connect



MINI 7/8" 连接器

类型	端口数量	产品编号			
		0.236 - 0.315 电 缆直径	0.315 - 0.394 电缆直径	0.394 - 0.472 电缆直径	0.472 - 0.551 电缆直径
母端	3	216KR9	216KR11	216KR13	216KR16
	4	217KR9	217KR11	217KR13	217KR16
	5	218KR9	218KR11	218KR13	218KR16
公端, 外螺纹	3	219LR9	219LR11	219LR13	219LR16
	4	220LR9	220LR11	220LR13	220LR16
	5	221LR9	221LR11	221LR13	221LR16
公端, 内螺纹	3	222PR9	—	222PR13	222PR16
	4	223PR9	223PR11	223PR13	223PR16
	5	224PR9	224PR11	224PR13	224PR16

Alpha Connect

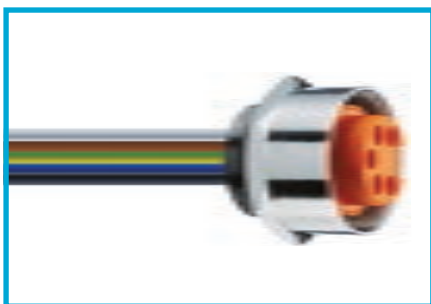


M8 连接器，带 0.5米导线

类型	端口数量	颜色编码	产品编号	
			前部安装	
PG7卡接安装孔				
母端	3	IEC	310GCF	
	4	IEC	312GCF	
公端	3	IEC	311HCF	
	4	IEC	313HCF	

M12 连接器，带 0.5米导线

类型	端口数量	颜色编码	产品编号	
			后部安装	前部安装
热塑：PG9卡接安装孔				
母端	4	IEC	301ACR	301ACF
	5	U.S.		303DCF
	5	IEC	304ACR	304ACF
公端	4	IEC	300DCR	300DCF
	5	IEC	302DCR	302DCF
热塑：1/2 NPT				
母端	4	IEC		301ACN
	5	IEC		304ACN
公端	4	IEC		300DCN
	5	IEC		302DCN
不锈钢：M16卡接安装孔				
母端	4	IEC		306ACFS
	5	IEC		309ACFS
公端	4	IEC		305DCFS*
	5	IEC		307DCFS*
公端-电路板安装	5	IEC		308DCFS



MINI 7/8"连接器，带 0.3, 1 或 2米导线

类型	端口数量	颜色编码	产品编号	
			前部安装	
母端，外螺纹	3	U.S.	314JCF	
	4	U.S.	316JCF	
	5	U.S.	318JCF	
母端，内螺纹	3	IEC	315KCF	
	4	IEC	317KCF	
	5	IEC	319KCF	
公端，外螺纹	3	U.S.	320LCF	
		IEC	321LCF	
	4	U.S.	322LCF	
		IEC	323LCF	
	5	U.S.	324LCF	
		IEC	325LCF	

Alpha Connect



2:1 T型分线器允许两根电缆连接到分线盒上的一个端口，每端口拥有两个信道。

配置

端口：2:1分线器

材料

外壳：热塑聚氨酯，阻燃
插座：玻璃填充聚酰胺，阻燃
M12母端：聚酰胺，阻燃
触点：铜锌合金，镍上镀金
连接螺母：铜合金

环境

密封：IP67/NEMA 6P
温度范围：-25°C到+90°C

电气性能

额定电压：30V
额定电流：4A

单端口	单端口	分线器类型	颜色	产品编号
M12公端	M12母端	宽体	黑色	SPL001W BK032

1:2 分线器，宽体
M12 连接器
产品编号：SPL001W BK032

